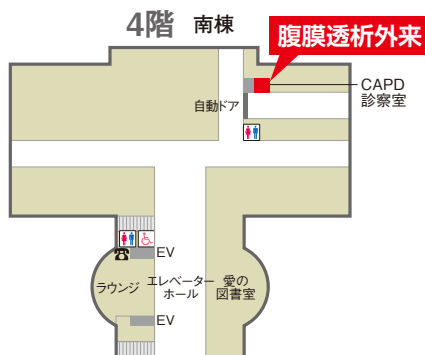
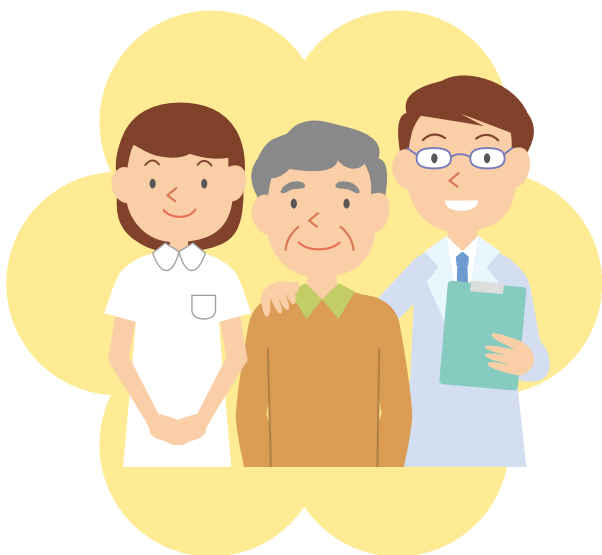


定期的検査

腎臓や腹膜の状態、
全身状態を診るために
定期的に検査を実施します。

月1回	血液検査
3か月に1回	レントゲン撮影 心電図
6か月に1回	腹膜平衡試験 チューブ交換 クリアランス測定
1年に1回	心臓のエコー検査
適宜、食事指導(管理栄養士にて)	



外来診療棟にお越しの際は、東門からのアプローチが便利です。お車の方は、正門からのみの入構です

〒812-8582 福岡市東区馬出3-1-1

九州大学病院

TEL092-641-1151 (代表)

<https://www.hosp.kyushu-u.ac.jp>



この印刷物は石油系有機溶剤の一部を大豆油に置き換えたソイインキを使用しています。

腹膜透析外来

[診療のご案内]

腹膜透析を行っている患者さんの
診察や出口部ケアを医師と看護師で
協働して行っています。

受付は外来診療棟1階です。

- 初診/月一金 9:00-11:00
要予約
- 再診/月一金 8:15-15:00(自動再来受付機)
要予約 窓口受付は 9:00-15:00
- *保険診療の対象となります。
- 休診日 土・日・祝日、年末年始

看護部ホームページ

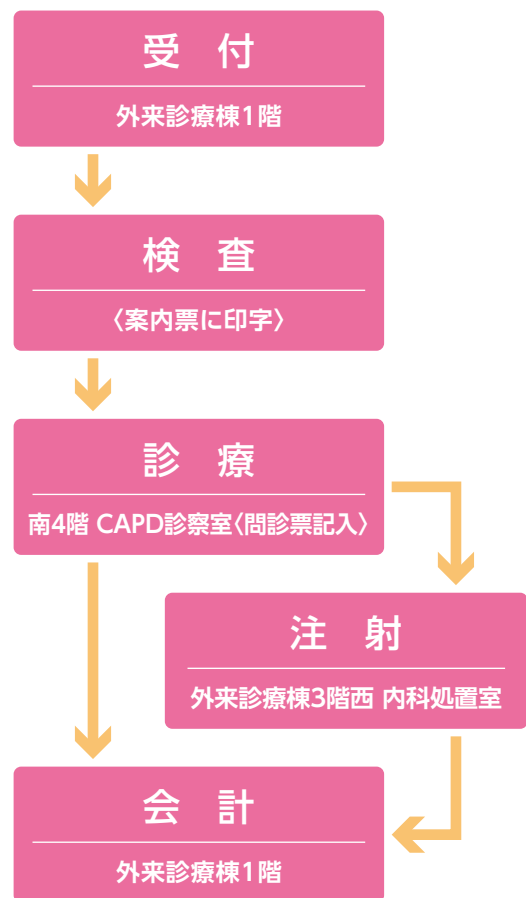
<http://www.kango.hosp.kyushu-u.ac.jp/approach/special/pd.html>

●お問い合わせ(予約と変更はこちら)

092-642-5843

受付/平日9:00-13:00

受付から診察終了までの流れ



*指定の薬局で内服薬をお受け取りください。
透析液は後日自宅に配送となります。

腹膜透析外来の内容

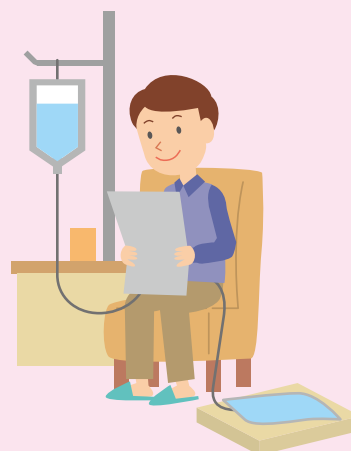
受診の際はご確認ください

在庫確認物品

- 透析液
- キャップ
- ガーゼ
- 消毒綿棒
- テープ
- 自動腹膜透析 (APD) キット
- ホームAPDシステムゆめセット (回路)

持参物品

- 持続携帯式腹膜透析 (CAPD) ノート
- ゆめカード・APDノート



診 察

- 腎機能の評価
(問診、検査データ、体重、浮腫の状態)
- 内服薬や透析液の処方
- 消毒液やガーゼなどの医療材料の準備
- 検査オリエンテーション

出口部ケア

生活指導

- 体調の変化について
- 体重管理について
- 血圧管理について
- 内服管理について
- 食事について
- 感染予防について

旅行に関するご相談