

担当看護師

造血細胞移植学会主催の研修を修了し、移植後の問題に対する専門的な知識を身につけた北棟11階2病棟(無菌治療部)の看護師が担当します。



外来診療棟にお越しの際は、東門からのアプローチが便利です。お車の方は、正門からのみの入構です

〒812-8582 福岡市東区馬出3-1-1

九州大学病院

TEL092-641-1151(代表)

<https://www.hosp.kyushu-u.ac.jp>



この印刷物は石油系有機溶剤の一部を大豆油に置き換えたソインキを使用しています。

造血細胞移植後 患者フォローアップ外来(成人)

[ケアのご案内]

造血細胞移植を受けた患者さんや家族の退院後の生活について支援をします。病棟の看護師が、移植後のさまざまな相談に応じ、問題解決へのアドバイスを行います。

受付は外来診療棟1階です。

●受付/水 9:00-16:45(窓口受付)

*保険診療の対象となります。

●休診日 土・日・祝日、年末年始

看護部ホームページ

<http://www.kango.hosp.kyushu-u.ac.jp/approach/special/hct.html>

●お問い合わせ

092-642-5244

(北棟11階2病棟無菌治療部)

造血細胞移植後患者フォローアップ外来(成人)の内容

毎日の生活の中で、困ったことや気になることはありませんか？

看護師が中心に話をうかがい、必要であれば医師、歯科医師、薬剤師、管理栄養士、ソーシャルワーカーなどと連絡し、対応します。

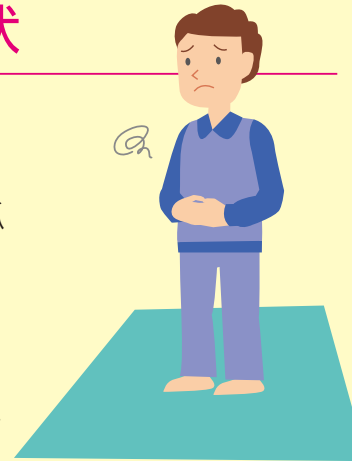
感染予防

- 手洗い・うがい
- 普段の生活・外出
- 食べても良い食事や
 外食について
- 免疫抑制剤内服中・
 減量・中止後の注意点
- 予防接種 など



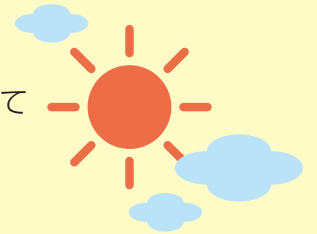
身体 の 症状

- 味覚障害対策
- 食欲不振対策
- 爪の変形や二枚爪
- 皮膚の色素沈着
- 性腺機能障害
- ホルモン補充療法
 など



移植片対宿主病(GVHD)

- 皮膚ケアの方法
- 日焼け防止対策
- 免疫抑制剤について
- 口内炎・眼の乾き
- 下痢 など



社会復帰・リハビリ

- 職場や学校への
 復帰について
- 体力・筋力回復の運動
 など



心 の ケア

- 不安やつらい気持ち
- 家族の気持ち
- 症状が長く続くとき など



お気軽に
ご相談ください。

